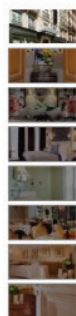


## L'HÔTEL MONGE NOUVEAU EST ARRIVÉ

PAR ANTOINE WEBBER / FRANCE / MERCREDI 21 SEPTEMBRE 2016



Au coeur du Paris historique, côté Rive Gauche, l'Hôtel Monge 4\* vient de ré-ouvrir ses portes après une complète rénovation.

### Une élégante maison parisienne.

En plein centre du Vème arrondissement, entre le Jardin des Plantes et la Cathédrale Notre-Dame de Paris, cette ancienne maison de famille servait de lieu de rencontre aux artistes du Quartier latin.

Derrière sa façade de 1876, typique du Second Empire, l'hôtel Monge relooké a conservé le charme des maisons bourgeoises du XIXème siècle, avec sessalons en enfilade, ses moulures, ses parquets en point de Hongrie, ses cheminées en marbre de Carrare, son mobilier précieux et ses papiers peints tropicaux.

Cette nouvelle apparence est signée **Marie-Agnès Louboutin et Patrice Henry** qui l'ont imaginée comme un voyage au Jardin des Plantes. La faune et la flore ponctuent avec légèreté les six étages de ce bâtiment haussmannien.

**Tous les codes des grandes maisons parisiennes du XIXème siècle sont là.** Dans l'entrée, une belle commode Louis XVI en acajou réhaussée d'une oeuvre contemporaine de Nicolas Dubreuille accueille les clients. La réception fait la part belle aux bois anciens et aux velours. Une grande bibliothèque présente livres, collections de plantes, statues et souvenirs de voyages.

Le salon appelle à la détente avec sa cheminée en marbre de Carrare et l'étonnant miroir en coquillage de Thomas Boog; le secrétaire de chez Moissonnier décoré de singeries, apportent modernité et élégance. Dans la salle à manger l'ambiance est très parisienne avec des chaises "bistrot" tressées. Une nature morte surplombe l'espace petit déjeuner et bar.

### Les chambres, claires et cosy.

Parmi les **30 chambres** aux harmonies délicates, certaines offrent une belle vue sur les toits de Paris, d'autres sur les Arènes de Lutèce juste en contrebas de l'hôtel. Les papiers peints "papillons" ou "perroquets" de la maison Deyrolle se déclinent en plusieurs harmonies. Les chambres disposent de salles de bain avec douche à l'italienne ou baignoire. L'éclairage en fibre optique dispense une lumière douce et tamisée.

### L'hôtel de 4 étoiles propose 4 catégories de chambres (toutes non-fumeur):

Classique Double, Supérieure Double, Deluxe Double, Deluxe Triple.

### 6 étages / 5 chambres par étage, soit 30 chambres de 15 à 20m², offrant toutes:

- Climatisation et chauffage individuel,
- Triple vitrage,
- Téléviseur HD à écran plat, chaînes internationales,
- Wi-Fi haut débit gratuit,
- Minibar, coffre-fort, sèche-cheveux.

### Salon de thé et bar.

Pour une petite pause douceur, l'Hôtel Monge offre tout au long de la journée : thé, café, chocolat chaud et madeleines, à déguster dans le salon.

Pour un moment de détente et de convivialité une sélection d'apéritifs, de vins et de champagnes sont mis à disposition. Les clients peuvent se servir "comme à la maison" de 18h à minuit.

### Petit-déjeuner continental.

Composé de produits frais de qualité, chauds et froids, avec pains et viennoiseries bio, salade de fruits frais, saumon et charcuterie, fromages français, yaourts fermiers, jus de fruits frais, oeufs brouillés. Une sélection de produits sans gluten est également proposée.

### Le Room Service.

L'Hôtel Monge propose à ses clients son nouveau room service pour déguster les plats des meilleurs restaurants de Paris, sans bouger de sa chambre !

### L'espace bien-être, By Decléor.

Pour un moment de détente sur mesure, l'Hôtel Monge met à la disposition de ses clients une gamme de soins naturels Decléor à base d'huiles essentielles: Massages, Soins du visage, Soins du corps...

Le hammam aux senteurs d'eucalyptus est privatisable et offert à tous les clients.

**PLUS D'INFO :** [www.hotelmonge.com](http://www.hotelmonge.com)