

## TOURISME

### HÔTEL MONGE : UNE NOUVELLE ADRESSE RIVE GAUCHE À PARIS.

16 SEPTEMBRE 2016 PAR JAMES C / RUBRIQUE : TOURISME



Ancienne maison de famille qui aimait recevoir les artistes de la Rive Gauche, l'Hôtel Monge est depuis toujours un établissement de référence dans le quartier Latin. Au printemps 2016, il a ré-ouvert ses portes après une complète rénovation.

Derrière sa façade de 1876, typique du Second Empire, l'Hôtel Monge a su se moderniser tout en conservant la charme des maisons bourgeoises du XIXème siècle : salons en enfilade, moulures, parquet en point de Hongrie, cheminée en marbre de Carrare, mobilier précieux ou encore papiers peints tropicaux.

La décoration, signée Marie-Agnès Louboutin et Patrice Henry, a été imaginée comme un voyage au cœur du Jardin des Plantes. La faune et la flore ponctuent avec légèreté les six étages de ce bâtiment haussmannien. On y retrouve les codes incontournables des grandes maisons parisiennes du XIXème siècle.



Dans la cage d'ascenseur, les cadres italiens en trompe-l'oeil sont inspirés des planches pédagogiques de la Maison Deyrolle. Dans l'entrée : une belle commode Louis XVI en acajou et en bois de Ronce signée de la Maison Tallardat. Au mur, une œuvre contemporaine de l'artiste Nicolas Dubreuilte accueille les clients. La réception, tel un cabinet de curiosités dans les tons brun et tabac, fait la part belle aux bois anciens et aux velours. Une grande bibliothèque présente livres, collections de plantes, statues et souvenirs de voyages.

[www.the7exclusivejournal.com](http://www.the7exclusivejournal.com)

THE  
**EXCLUSIVE**  
JOURNAL

est sur

**Pinterest**

SUIVEZ-NOUS



### RUBRIQUES

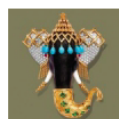
ART & CULTURE  
ART DE VIVRE  
EVENEMENTS  
HIGH-TECH  
MAISON  
ON AIME  
STYLE FEMME  
STYLE HOMME  
TOURISME  
TRANSPORT  
VOYAGES

### ARTICLES RÉCENTS



**DE GRISOGONO : FOLIES À PARIS.**

Pendant la Biennale des Antiquaires 2016, qui se déro...



**TIFFANY X ELEPHANT CRISIS FUND : LUTTONS CONTRE LE TRAFIC D'IVOIRE.**

Il est d'usage de dire « avoir une mémoire d'éléphant...



**FRÉDÉRIQUE CONSTANT ÉTOFFE SA COLLECTION HEART BEAT MANUFACTURE.**

L'emblématique collection Heart Beat Manufacture de F...



**MARCO FADIGA REMPORTE LE CONCOURS MOÛT WANTS YOU.**

Marco Fadiga vient de remporter avec panache le conco...

Le salon, cocon doux et raffiné dans les tons de gris, appelle à la détente. La cheminée d'époque en marbre de Carrare, l'étonnant miroir en coquillage de Thomas Boog, le secrétaire de chez Moissonnier décoré de singeries, apportent modernité et élégance. Dans la salle à manger, on découvre une ambiance très parisienne avec ses chaises « bistrot » tressées. Une nature morte chinée à Versailles surplombe l'espace petit-déjeuner et bar.

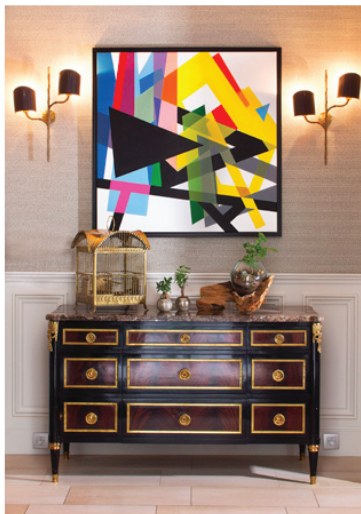


L'Hôtel Monge propose 30 chambres lumineuses et romantiques aux harmonies délicates. Certaines offrent une belle vue sur les toits de Paris, d'autres sur les Arènes de Lutèce juste en contrebas de l'hôtel. Les chambres disposent de salles de bains avec douche à l'italienne ou baignoire, les papiers peints « papillons » et « perroquets » se déclinent en plusieurs harmonies, et l'éclairage en fibre optique dispense une lumière douce et tamisée.

Pour une pause douceur, l'Hôtel Monge propose tout au long de la journée son Salon de Thé, et pour un moment de détente et de convivialité, une sélection d'apéritifs, de vins et de champagnes sont mis à disposition à l'Honesty Bar, où les clients peuvent se servir « comme à la maison » de 18h à minuit. Enfin, le nouveau room service permet de déguster les plats des meilleurs restaurants de Paris, sans bouger de sa chambre !

Hôtel Monge \*\*\*\*  
55, rue Monge  
75005 Paris

Crédits photos : Hôtel Monge.



#### AUGMENTED PAPER MONTBLANC : LE MEILLEUR DES DEUX MONDES.

Fidèle à son héritage de pionnier de l'écriture, Mont...

TIFFANY & CO.



#### NOUVELLES BAGUES TIFFANY SETTING.

À l'occasion du 130ème anniversaire du Tiffany Setting...



#### NOUVEAUTÉS NUMARINE AU CANNES YACHTING FESTIVAL 2016.

Après le succès de son 78 Hardtop, Numarine a profité...