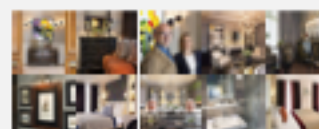


L'Hôtel Monge renouvelle l'esprit du cabinet de curiosités

Agnès Zamboni | ▾

Situé au cœur du Paris historique, cet hôtel a été complètement métamorphosé par les décorateurs Marie-Agnès Louboutin et Patrice Henry.

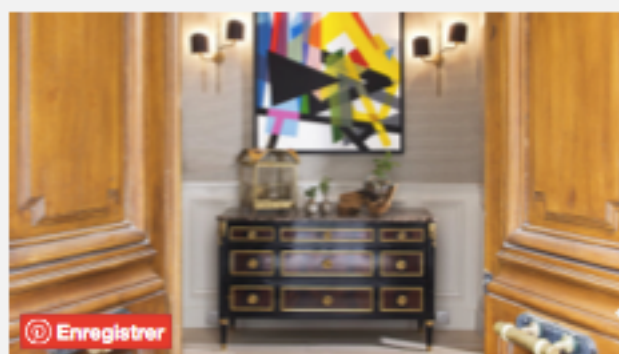


[+ Afficher la galerie](#)

Les couleurs du papier-peint « papillons » de la maison Deyrolle font écho au coussin du lit déclinant les tons rouge et orangé.
©Hôtel Monge

Voir plus : [chambre d'hôtel](#), [hotel](#), [papier-peint](#), [tête de lit](#)

Scoop  1



[+ Afficher la galerie](#)

Dans l'entrée, une commode Louis XVI en acajou et en bois de Ronce signée de la maison Taillardat. Au mur, une œuvre contemporaine de l'artiste Nicolas Dubreuille.
©Hôtel Monge

L'élégance d'une maison parisienne

Derrière sa **façade de 1876**, typique du Second Empire, cette ancienne maison de famille aimait autrefois recevoir les artistes de la Rive Gauche. Après une complète rénovation, elle est devenue un **hôtel du Quartier Latin de 30 chambres**. Certaines offrent une belle vue sur les toits de Paris, d'autres sur les Arènes de Lutèce juste en contrebas de l'hôtel. Les décorateurs Marie-Agnès Louboutin et Patrice Henry ont réussi à lui insuffler un esprit moderne, tout en conservant le charme des maisons bourgeoises du XIX^{ème} siècle : salons en enfilade, moulures, parquet en point de Hongrie, cheminée en marbre de Carrare, mobilier précieux et papiers peints tropicaux.

Les auteurs décorateurs

Marie-Agnès Louboutin, diplômée de l'Ecole Camondo, a fait ses classes auprès de la décoratrice Catherine Memmi. Son **goût pour la couleur** l'entraîne à intégrer l'équipe en charge de la rénovation de l'hôtel Plaza Athénée. Puis elle se spécialise dans le **domaine de l'hôtellerie de luxe en intégrant l'agence Sybille de Margerie**. En 2012, elle a ouvert sa propre agence, La Design Agency, spécialisée dans le choix du mobilier, des tissus, des objets de décoration et autres œuvres d'art. Outre la décoration d'hôtels, elle orchestre celle d'appartements et de maisons haut de gamme, de casinos, de bars, de restaurants. **Patrice Henry**, **architecte d'intérieur diplômé de l'ENSAAMA** a fait ses classes chez Michel Boyer. Après avoir officié dans un showroom de mobilier contemporain et à la Boutique Danoise, il intègre une agence d'architecture intérieure et travaille sur des projets d'appartements et de villas « clés en main ». Sa rencontre avec Sybille de Margerie l'amène à travailler sur de nombreux hôtels de luxe dans le monde entier. Ensemble, **Marie-Agnès Louboutin et Patrice Henry ont conjugué leurs compétences** et associé leur complémentarité pour offrir un nouvel écrin à l'hôtel Monge.



[Afficher la galerie](#)

Les décorateurs Patrice Henry et Marie-Agnès Louboutin ont insufflé, dans ce lieu, un nouvel esprit classique teinté de modernité et de décalages de styles.
©Hôtel Monge



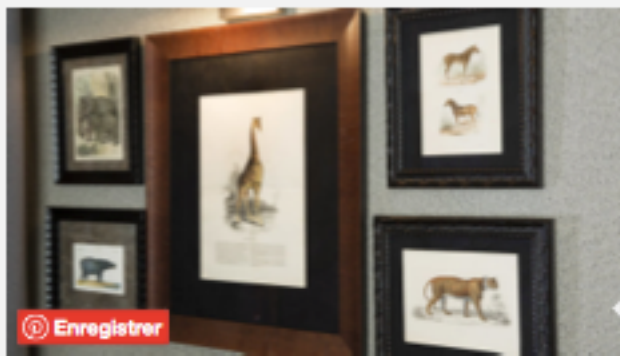
[Afficher la galerie](#)

Dans les tons de gris, ponctué par une touche de vert qui fait écho à la plante, le salon forme un cocon doux et raffiné dans un camaïeu de gris qui appelle à la détente. Il est marqué par une cheminée d'époque en marbre de Carrare.
©Hôtel Monge



[Afficher la galerie](#)

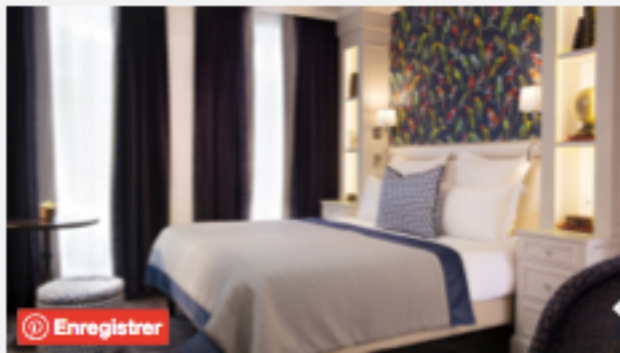
Des poteries chinoises aux motifs traditionnels et des réminiscences Art déco aux accents géométriques se côtoient dans un effet de contraste. A noter, l'étonnant secrétaire de Moissonnier décoré de singeries.
©Hôtel Monge



Enregistrer

[Afficher la galerie](#)

Dans les couloirs, les planches animalières jouent l'esprit de la maison Deyrolle.
©Hôtel Monge



Enregistrer

[Afficher la galerie](#)

Dans les chambres, les papiers-peints « papillons » et « perroquets » de la maison Deyrolle se déclinent en plusieurs harmonies. Ils sont posés en tête de lit et cohabitent avec des tissus aux décors géométriques et bicolores, de façon très actuelle.
©Hôtel Monge



Enregistrer

[Afficher la galerie](#)

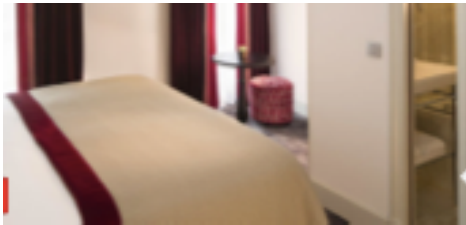
Le lieu joue avec un esprit faussement classique. On y retrouve les codes incontournables des grandes maisons parisiennes du XIXème siècle, détourné par la présence d'objets décalés comme un luminaire ultra contemporain qui fait écho à la forme circulaire du miroir décoré de coquillage (création Thomas Boog) ou des poteries chinoises posés sur une console en métal.



Enregistrer

[Afficher la galerie](#)

Les murs des salles de bains sont recouverts d'un carrelage minéral choisi en harmonie avec les couleurs de la mosaïque de pâte de verre qui nappe la douche.
©Hôtel Monge



[Afficher la galerie](#)

Les détails graphiques des rideaux en velours font écho aux couleurs du pouf et du dessus de lit gansé de rouge.
©Hôtel Monge



[Afficher la galerie](#)

Le papier-peint « papillons » de la maison Deyrolle en touche personnalisée la chambre et s'accorde avec la thématique de la faune et la flore choisie.
©Hôtel Monge



[Afficher la galerie](#)

La réception, telle un cabinet de curiosités, a été décorée dans les tons brun et tabac. Elle fait la part belle aux bois anciens et aux velours. Une grande bibliothèque présente livres, collections de plantes, statues et souvenirs de voyages.
©Hôtel Monge

[Enregistrer](#)