



Monsieur et moi avons eu le plaisir de **séjourner une nuit à l'hôtel Monge, un très élégant 4 étoiles parisien** situé à deux pas des arènes de Lutèce et du jardin des plantes. C'est d'ailleurs en clin d'œil à ce jardin que l'hôtel met à l'honneur de façon subtile la faune et la flore dans sa décoration aux côtés de livres et souvenirs de voyage.

Marie-Agnès Louboutin et Patrice Henry ont fait un très beau travail : l'hôtel est agréable à vivre et l'on s'y sent un peu **comme à l'abri du monde**. Niché derrière sa façade Second Empire datant de 1876, l'hôtel Monge compte 30 chambres. Une belle adresse à transmettre





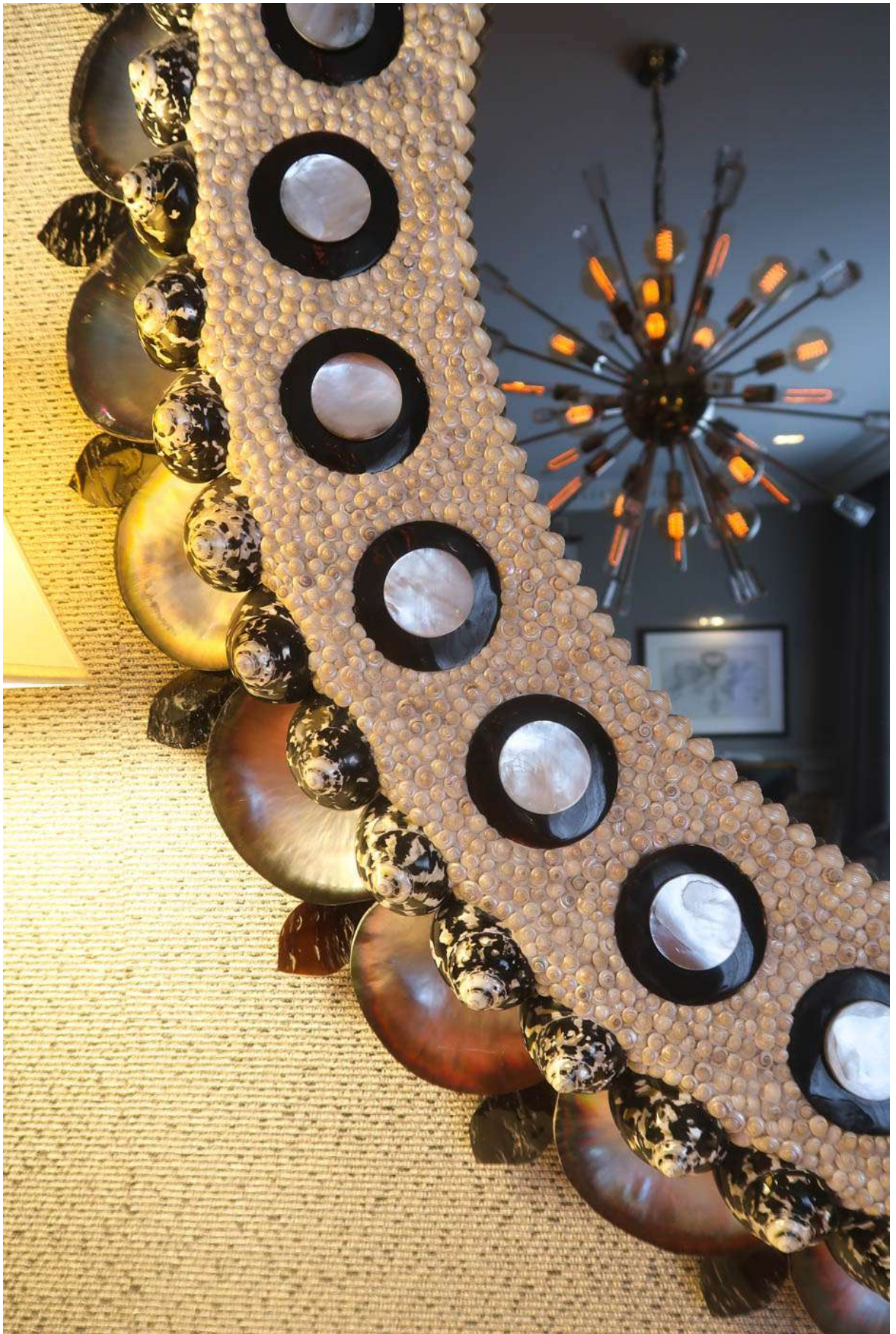
Le lobby et le salon

L'hôtel nous a plu sitôt la porte d'entrée passée. Le lobby et le salon sont **élégants et « cosy »**. Le mobilier et les éléments de décoration comme les terrariums et livres anciens contribuent à notre évasion.



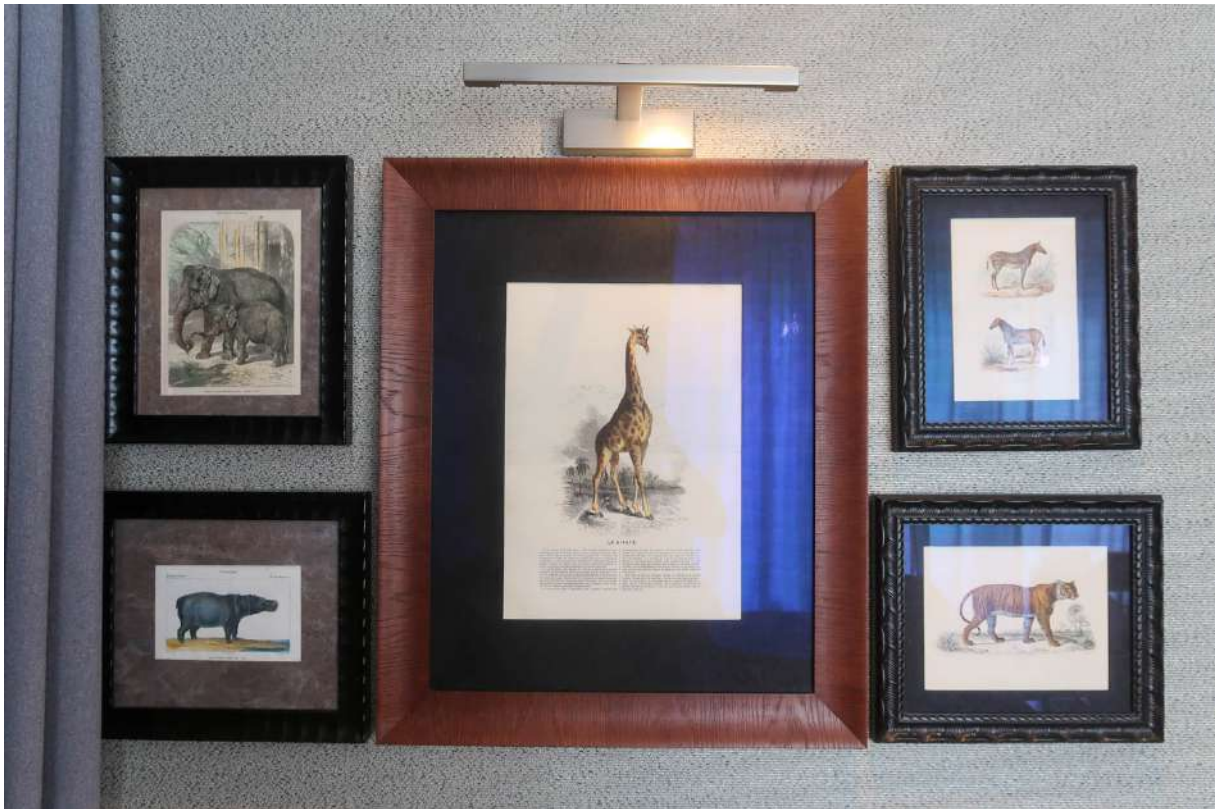
En effet, le regard est attiré par les **différents objets, qui évoquent également le voyage**. Le salon dispose notamment d'une jolie cheminée, d'un grand miroir, d'un canapé qui ne manque pas d'attirer les hôtes des lieux et de ses fauteuils douilletts.





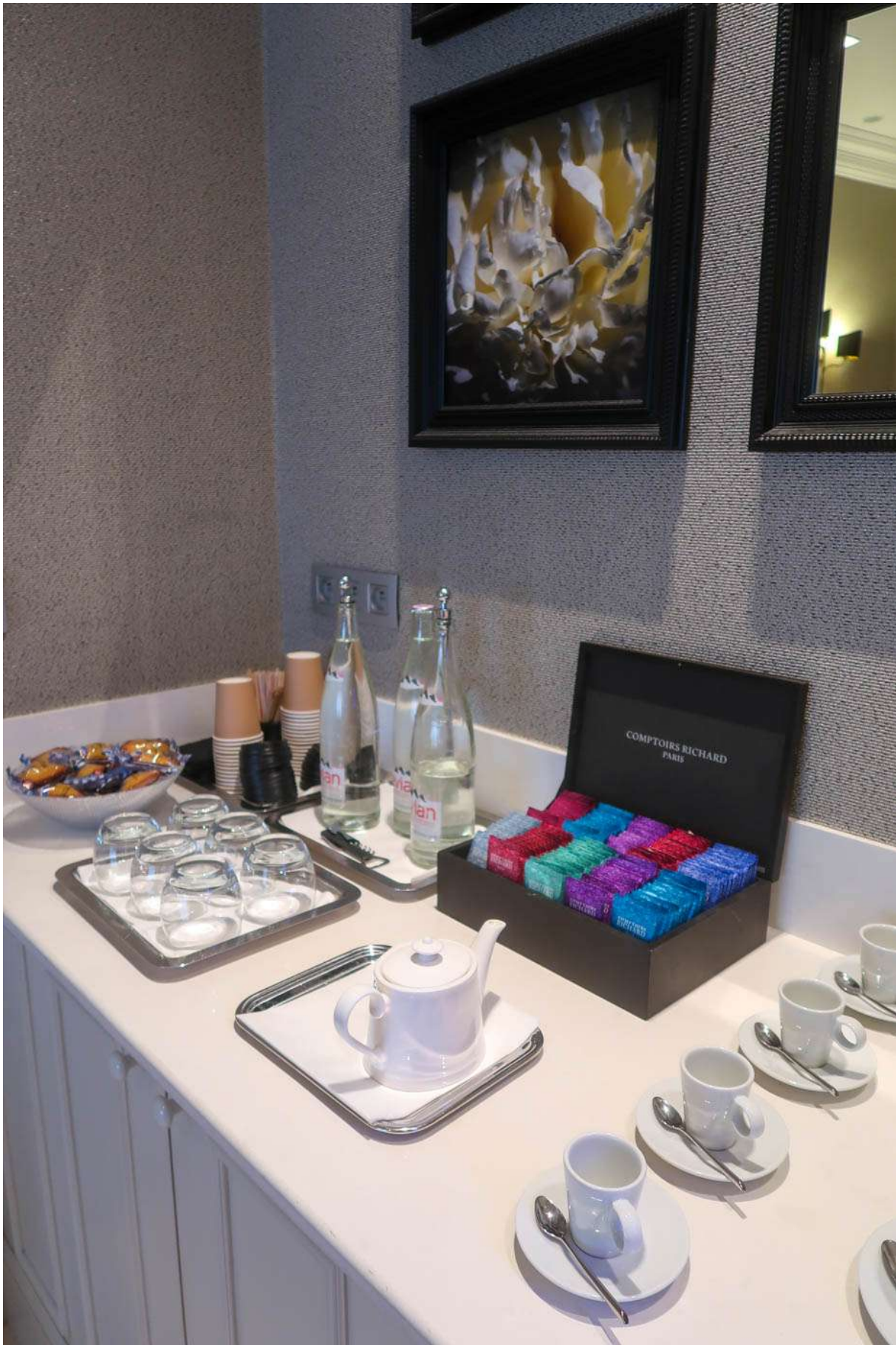






La salle de petit-déjeuner est attenante. **Thé, café et eau y sont laissés à la disposition des clients** en libre service. C'est appréciable car l'accès aux boissons chaudes est un vrai atout, qui manque lorsqu'il n'est pas mis en place. Le soir, à partir de 18h, **un honesty bar** est proposé avec un vaste choix de boissons, alcoolisées ou non.





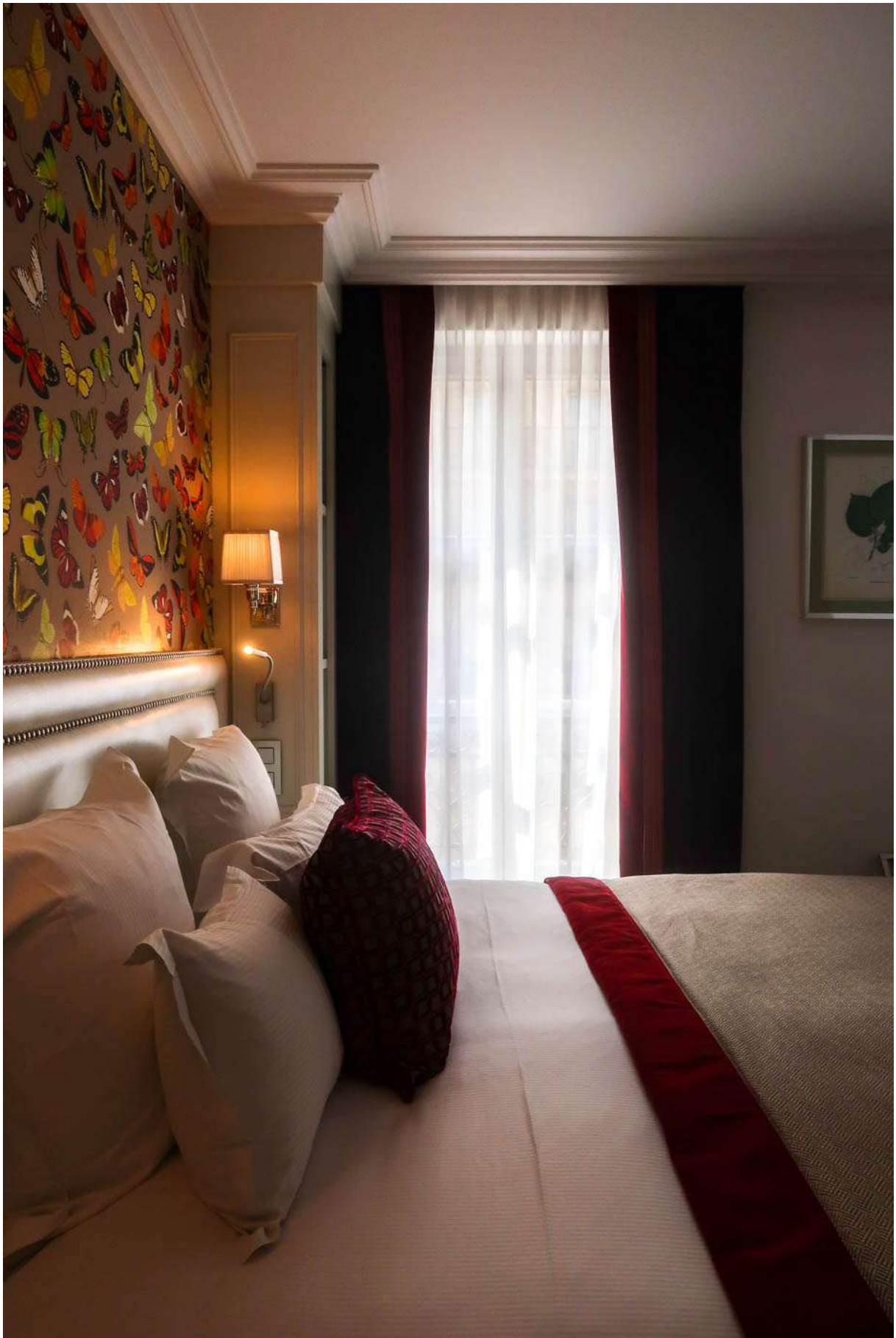


Notre chambre Deluxe à l'hôtel Monge

Nous avons séjourné **au 3e étage, en chambre 303**. Pour s'y rendre, l'ascenseur est bien pensé : le fond n'est pas fixe. L'on remonte le long de tableaux botaniques et animaliers puis l'on a une vue directe sur les arènes de Lutèce. Effet wahou garanti !

Comme cela a été le cas avec les salons d'accueil, de la chambre se dégage immédiatement **une impression de confort**. À l'instar du reste de l'hôtel, elle a été **renovée récemment**. Le lit est un 180 cms de largeur et a tout pour nous faire passer une bonne nuit. Le **papier peint de la Maison Deyrolle** en tête de lit sur lequel des papillons sont représentés apporte un charme fou à la pièce. Différentes sources d'éclairage permettent d'**adapter l'ambiance lumineuse de la chambre** à son activité.







Sans être vastes pour autant, les lieux permettent de loger des bagages mais aussi de **s'installer car une petite table ainsi que un fauteuil et un pouf sont à disposition**. De là,

on peut également profiter de l'une des deux portes-fenêtres au triple vitrage qui donnent sur la rue Monge.

L'armoire, qui renferme le mini-bar avec l'eau offerte ainsi qu'un coffre-fort, nous a permis de ranger nos sacs week-end ainsi que nos affaires. Elle **est bien conçue** et s'éclaire lorsqu'on l'ouvre. Côté services, la chambre est également équipée d'un téléviseur.



Nous avons séjourné dans une chambre double Deluxe, dont le prix affiché est de 350€ . La chambre classique est à 290€, la double-twin supérieure à 320€ et la triple à 380€.

La salle de bains de notre chambre

La salle de bains est claire, propre et fonctionnelle. De la place pour accrocher sa serviette et laisser ses affaires sous le lavabo est prévue. J'ai bien aimé le fait que de petites leds soient intégrées dans la faïence au niveau de la baignoire.

Les produits mis à disposition sont des **L'Occitane**. J'aime beaucoup leur gel douche donc étais contente d'en trouver.



Le petit-déjeuner buffet de l'hôtel Monge

À l'hôtel Monge, **un petit-déjeuner continental sous forme de buffet est proposé pour 20€**. Il est aussi possible, moyennant 5€ par personne, de le prendre en chambre. Nous avons repris nos habitudes d'avant crise sanitaire, durant laquelle les petits-déjeuners en chambre étaient systématiques, et sommes descendus. Nous avons simplement indiqué à quelle heure nous souhaitions petit-déjeuner pour une bonne organisation de l'hôtel.

À **disposition**, des propositions classiques : œufs brouillés, saucisses, bacon et charcuterie, concombre et tomate, fromage, beurre, pain, céréales, yaourts, boissons chaudes, jus d'orange et de pamplemousse, fruits et fruits secs. Une **corbeille de mini-viennoiseries** est apportée à chaque table et comprend mini-pains au chocolat, croissants et un chausson aux pommes.



Pour compléter agréablement le séjour, il est possible de **profiter d'un hammam**. J'ai une contre-indication pour en profiter en ce moment mais cela aurait été avec plaisir !

Vous l'aurez vu et compris : **notre escapade à l'hôtel Monge nous a beaucoup plu** et offert une jolie parenthèse de fin de week-end. **Une belle adresse à retenir !**

Hôtel Monge

55 rue Monge

75 005 Paris

01 43 54 55 55

Arrivées à partir de 15h, départs avant 12h

[Le site de l'hôtel](#)

*Cette nuit nous a été offerte à l'exception de la taxe de séjour de 2,88€ par personne et par jour.
Un grand merci de cette invitation !*